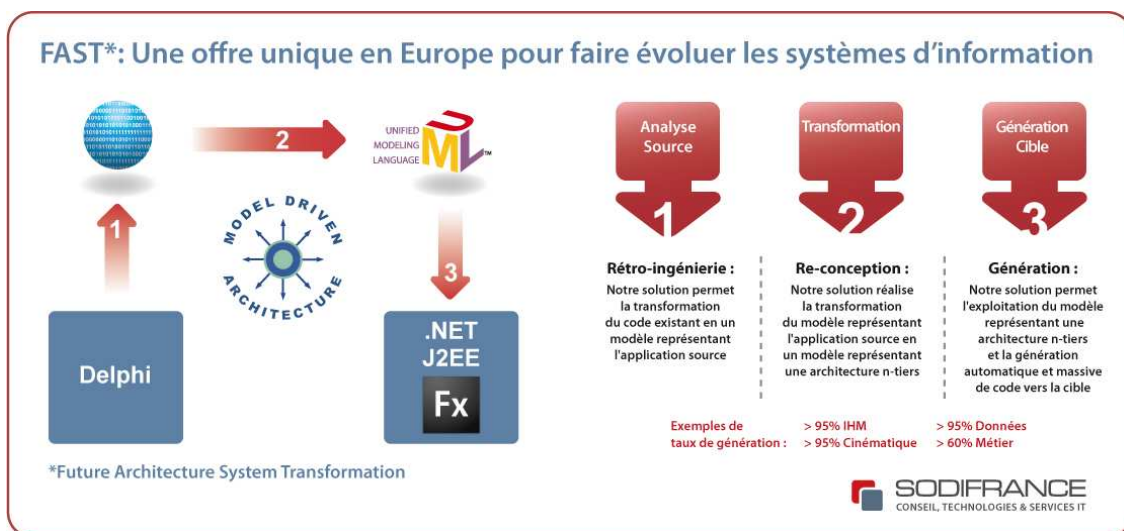


Migration DELPHI vers .NET, J2EE, FLEX :
FAST, la solution automatisée de modernisation de SI,
s'adresse désormais aux patrimoines Delphi

Une démarche automatisée et industrialisée qui garantit la sécurité et la rapidité des projets d'évolution d'architectures Delphi vers les technologies RIA.

Sodifrance, spécialiste en modernisation de systèmes d'information, annonce que sa plate-forme FAST (Future Architecture System Transformation), déjà disponible pour de nombreuses technologies (NSDK-Natstar, Uniface, Cool:Gen, Progress et Oracle Forms) permet désormais l'évolution d'architecture Delphi vers .Net, J2EE et Flex.

FAST permet ainsi aux entreprises disposant d'un patrimoine applicatif métier spécifique de préserver la richesse fonctionnelle existante tout en éliminant les risques liés à l'obsolescence de leur socle technologique.



De nouveaux besoins métiers poussant au changement de technologie

Delphi est un environnement de développement intégré et un langage de programmation orienté objet qui a rencontré un vif succès dans le passé en raison de ses capacités de RAD (Rapid Application Development) et sa simplicité de prise en main pour le développement de tous types de programmes informatiques pour Windows.

Néanmoins aujourd'hui, de nombreuses entreprises souhaitent faire évoluer leur système d'information et évoluer vers des standards technologiques pour :

- homogénéiser leur SI avec un noyau natif basé sur les technologies web ;
- faire évoluer leurs infrastructures informatiques vers le cloud computing ce qui nécessite des applications webisées ;

- disposer d'applications avec des interfaces utilisateurs riches (RIA) : plus ergonomiques et plus intuitives ;
- améliorer les délais de livraisons des projets informatiques ;
- trouver une solution face aux coûts des licences et de maintenance.

FAST pour « booster » les architectures existantes

FAST permet aux entreprises de basculer rapidement leur architecture informatique vers le web de façon simplifiée grâce à l'automatisation de l'ensemble des processus, depuis la rétro-modélisation des applications existantes jusqu'à la génération massive du code final des applications dans la technologie cible.

Cette démarche sûre et fiable s'appuie une plate-forme logicielle outillée qui est le fruit d'une R&D de plus de 15 ans en génie logiciel et qui a fait ses preuves auprès de très grands comptes français.

Au final cette démarche permet :

- une **baisse significative des coûts d'investissements matériels et logiciels** pour la DSI ;
- des **facilités de maintenance et d'évolution** grâce à un code homogène et structuré produit dans une démarche MDA qui génère un gain de 20 à 30 % ;
- une **standardisation de l'environnement de développement d'applications**, également plus interopérable.

« Les entreprises souhaitent bénéficier de l'apport des nouveaux environnements en terme d'ouverture, d'agilité et de coûts. Notre solution, basée sur une approche industrielle, permet d'accélérer la mutation de leurs systèmes d'information pour les emmener vers ces nouveaux environnements et surtout pour les adapter au plus vite à leurs besoins business », explique Claude Lethimonier, Responsable de l'offre Evolution d'Architecture, Sodifrance.

A propos de SODIFRANCE

SSII créée en 1986 et cotée en Bourse, SODIFRANCE a réalisé un chiffre d'affaires de 67,7 M€ en 2008 et compte 900 collaborateurs.

SODIFRANCE est le spécialiste de la Modernisation Automatisée des systèmes d'information (Legacy Modernisation). La méthodologie et les offres de SODIFRANCE permettent d'accélérer et de sécuriser l'évolution des SI vers des architectures SOA, l'adoption de nouvelles technologies et de répondre à l'évolution des métiers de ses clients. Ces offres sont développées par son centre de Recherche et Développement en génie logiciel et bénéficient d'une forte avance technologique.

SODIFRANCE dispose d'une forte présence régionale (12 implantations en France) pour offrir à ses clients des prestations de services de proximité en conseil, développement, intégration, TMA et formation.

Réalisant de nombreux projets, SODIFRANCE a mis en place un modèle de production industriel, basé sur la démarche qualité CMMI.

Informations presse

SODIFRANCE : Anne Laure MAZIN
almazin@sodifrance.fr
Tél. : 02 99 23 46 00
www.sodifrance.com

3d Communication : Daniel MARGATO
dmargato@3dcommunication.fr
Tél. : 01 46 05 87 87
www.3dcommunication.fr